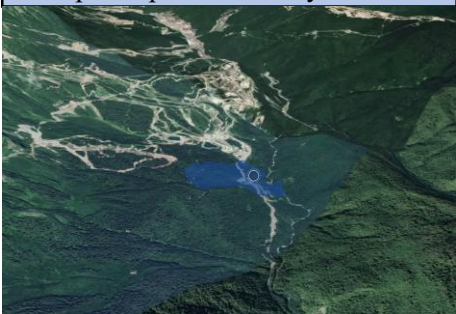


МОДЕЛЬ СХОДА СНЕЖНОЙ ЛАВИНЫ В РАЙОНЕ ГЛК НАО «КРАСНАЯ ПОЛЯНА»
г. СОЧИ КРАСНОДАРСКОГО КРАЯ
(НА 07.05.2024)

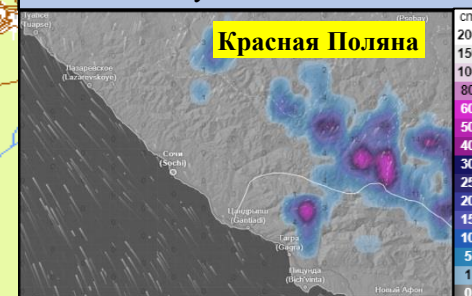
Трёхмерная модель участка



Прогноз метеоявлений

Пн	Вт	Ср	Чт	Пт	Сб	Вс	Пн	Вт	Ср
☀	☀	☀	☀	☀	☀	☀	☀	☀	☀
+16	+16	+17	+18	+19	+20	+17	+18	+19	+20
+11	+12	+13	+13	+14	+15	+14	+14	+13	+15
3	3	3	3	3	4	4	3	4	3
→	↑	↗	↘	↓	↓	↘	↓	↘	↘
3	0	0	4,6	0	5	12,4	0,8	0	0,4

Глубина снега



Красная Поляна

ГЛК НАО «Красная Поляна»
количество трасс для катания – 37 шт.;
протяженность трасс для катания – 27,9 км;
количество подъемников – 15 шт.

н.п. Эстосадок

ГЛК НАО «Красная Поляна»

Для проведения активных воздействий и наблюдения за лавинной обстановкой функционируют:

снеголавинный отряд ФГБУ «СЦГМС ЧАМ» - осуществляет снеголавинное и метеонаблюдение (8 метеостанций) на автодороге Адлер – Красная Поляна (государственный заказ), а также на договорной основе проводит комплекс мероприятий по противолавинной защите СТК «Горная Карусель» и ГЛК «Альпика», включающий метеорологическое и снеголавинное наблюдения, составление прогноза лавинной опасности, обеспечение заинтересованных служб снеголавинной и метеорологической информацией, проведение активных воздействий (предупредительный спуск снежных лавин);
противолавинная служба ГЛК «Роза Хутор» - на основании лицензий, выданных Росгидрометом, ведёт метеонаблюдения (6 метеостанций), снеголавинный мониторинг и предупредительный спуск лавин в зоне своей ответственности.
«Росдорстрой» производят расчистку проезжей части от сошедших лавин.

Расчёт

Высота снежного покрова, м	1,30
Общая площадь распространения лавины, кв.км	1,36
Перепад высот в зоне распространения лавины, м	1249
Средняя высота завалов, м	0,4
Общий объём сошедшего снега, м ³	1121629
Общее количество населенных пунктов, попавших в зону распространения снежной лавины	0

Условные обозначения

- лавиноопасный участок
- место схода лавины

ГУ МЧС России по Краснодарскому краю
АРМ № 2
14.00 06.05.2024
Исп. Тхагушев Р.В.
Тел. 32912-115

1000 м

МОДЕЛЬ СХОДА СНЕЖНОЙ ЛАВИНЫ В РАЙОНЕ ГЛК НАО «КРАСНАЯ ПОЛЯНА»,
г. СОЧИ КРАСНОДАРСКОГО КРАЯ
(НА 07.05.2024)

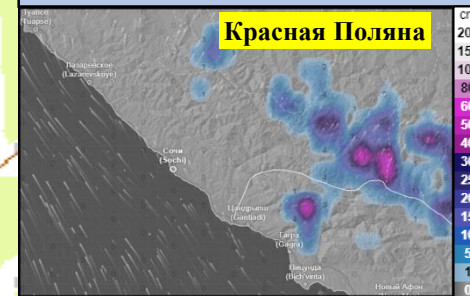
Трехмерная модель участка



Прогноз метеоявлений

Пн	Вт	Ср	Чт	Пт	Сб	Вс	Пн	Вт	Ср
☀	☀	☀	☀	☀	☀	☀	☀	☀	☀
+16	+16	+17	+18	+19	+20	+17	+18	+19	+20
+11	+12	+13	+13	+14	+15	+14	+14	+13	+15
3	3	3	3	3	4	4	3	4	3
→	↑	ЮЗ	ЮЗ	С	С	СЗ	С	С	СЗ
0,4	0	0	4,6	0	5	12,4	0,8	0	0,4

Глубина снега



ГЛК НАО «Красная Поляна»

3,3 км

ГЛК НАО «Красная Поляна»
количество трасс для катания – 37 шт.;
протяженность трасс для катания – 27,9 км;
количество подъемников – 15 шт.

Для проведения активных воздействий и наблюдения за лавинной обстановкой функционируют:

снеголавинный отряд ФГБУ «СЦГМС ЧАМ» - осуществляет снеголавинное и метеонаблюдение (8 метеостанций) на автодороге Адлер – Красная Поляна (государственный заказ), а также на договорной основе проводит комплекс мероприятий по противолавинной защите СТК «Горная Карусель» и ГЛК «Альпика», включающий метеорологическое и снеголавинное наблюдения, составление прогноза лавинной опасности, обеспечение заинтересованных служб снеголавинной и метеорологической информацией, проведение активных воздействий (*предупредительный спуск снежных лавин*); **противолавинная служба ГЛК «Роза Хутор»** - на основании лицензий, выданных Росгидрометом, ведёт метеонаблюдения (6 метеостанций), снеголавинный мониторинг и предупредительный спуск лавин в зоне своей ответственности. «Росдорстрой» производят расчистку проезжей части от сошедших лавин.

Расчёт

Высота снежного покрова, м	1,30
Общая площадь распространения лавины, кв.км	1,86
Перепад высот в зоне распространения лавины, м	1211
Средняя высота завалов, м	0,2
Общий объём сошедшего снега, м3	55659
Общее количество населенных пунктов, попавших в зону распространения снежной лавины	0

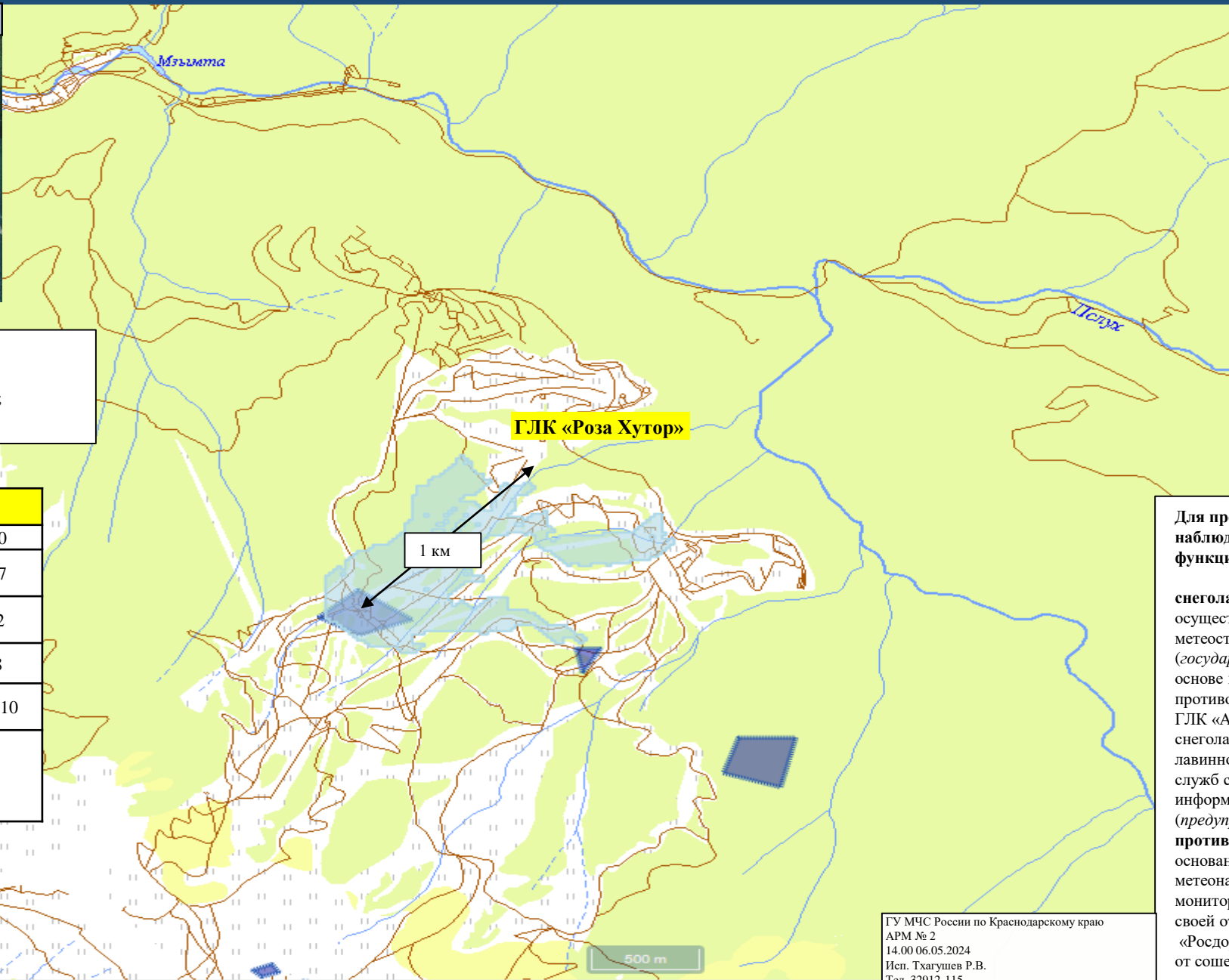
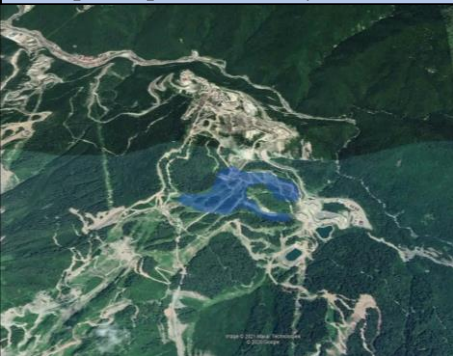
Условные обозначения

- лавиноопасный участок
- место схода лавины

ГУ МЧС России по Краснодарскому краю
АРМ № 2
14.00 06.05.2024
Исп. Тхагушев Р.В.
Тел. 32912-115

МОДЕЛЬ СХОДА СНЕЖНОЙ ЛАВИНЫ В РАЙОНЕ ГЛК «РОЗА ХУТОР»,
г. СОЧИ КРАСНОДАРСКОГО КРАЯ
(НА 07.05.2024)

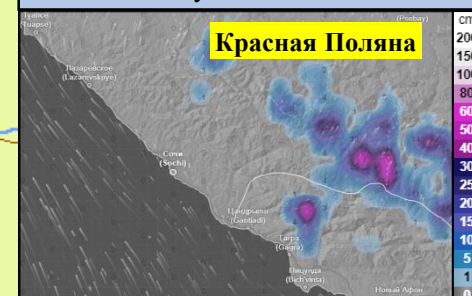
Трехмерная модель участка



Прогноз метеоявлений

Пн	Вт	Ср	Чт	Пт	Сб	Вс	Пн	Вт	Ср
6 мая	7	8	9	10	11	12	13	14	15
+16	+16	+17	+18	+19	+20	+17	+18	+19	+20
+11	+12	+13	+13	+14	+15	+14	+14	+13	+15
3	3	3	3	3	4	4	3	4	3
→	↑	↗	↘	↓	↓	↘	↓	↓	↘
3	ю	юз	сз	с	с	сз	с	с	сз
0,4	0	0	4,6	5	12,4	0,8	0	0,4	0

Глубина снега



ГЛК «Роза хутор»
 количество трасс для катания – 74 шт.;
 протяженность трасс для катания – 111,3 км;
 количество подъемников – 30 шт.

Расчёт

Высота снежного покрова, м	1,30
Общая площадь распространения лавины, кв.км	0,67
Перепад высот в зоне распространения лавины, м	562
Средняя высота завалов, м	0,8
Общий объём сошедшего снега, м3	668710
Общее количество населенных пунктов, попавших в зону распространения снежной лавины	0

Условные обозначения

- лавиноопасный участок
- место схода лавины

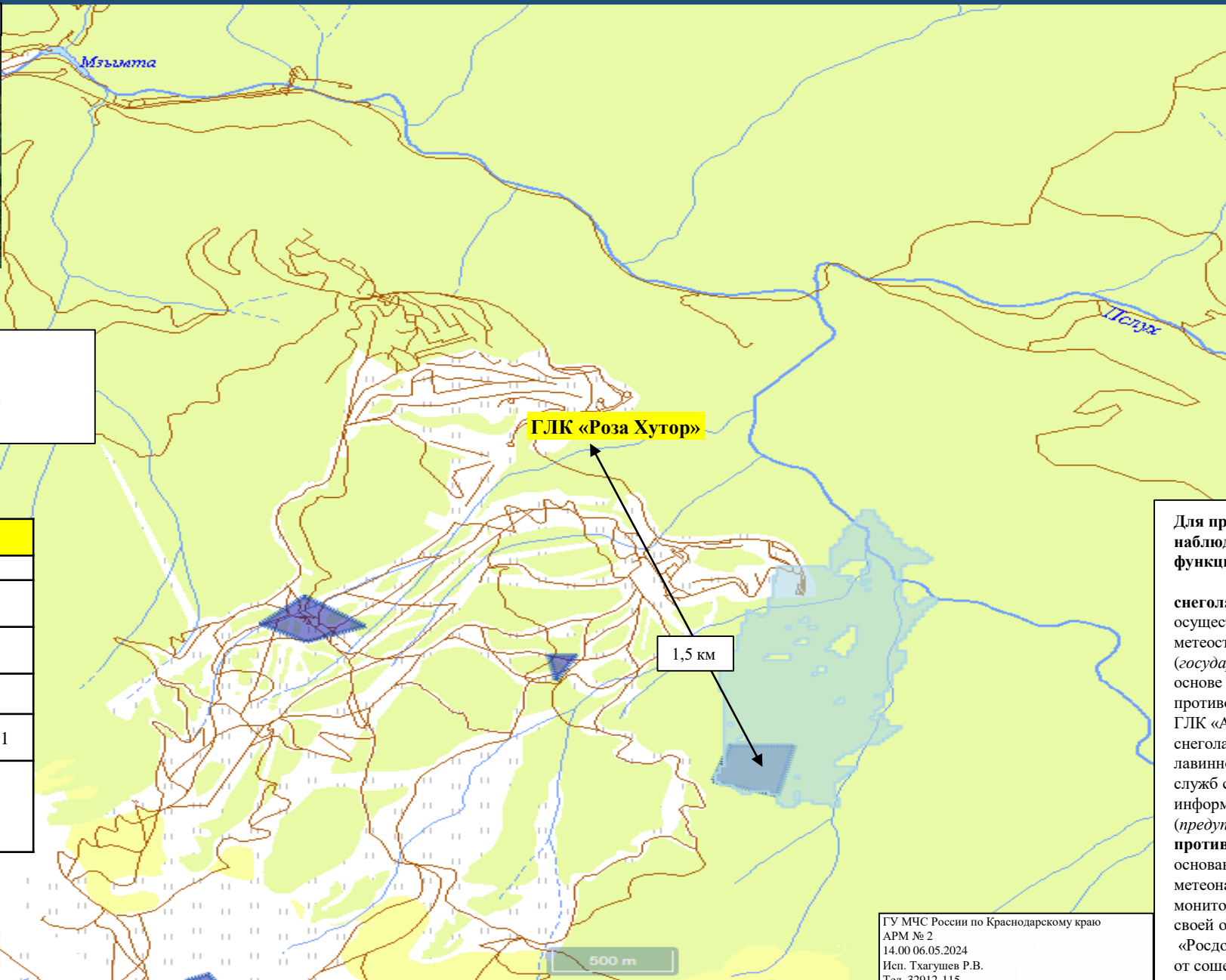
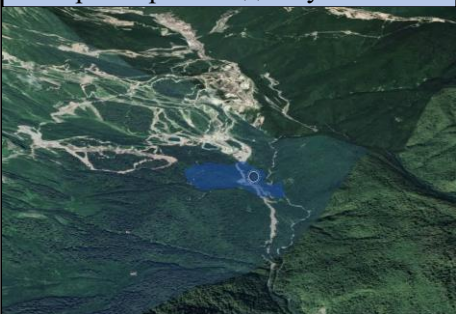
Для проведения активных воздействий и наблюдения за лавинной обстановкой функционируют:

снеголавинный отряд ФГБУ «СЦГМС ЧАМ» - осуществляет снеголавинное и метеонаблюдение (8 метеостанций) на автодороге Адлер – Красная Поляна (государственный заказ), а также на договорной основе проводит комплекс мероприятий по противолавинной защите СТК «Горная Карусель» и ГЛК «Альпика», включающий метеорологическое и снеголавинное наблюдения, составление прогноза лавинной опасности, обеспечение заинтересованных служб снеголавинной и метеорологической информацией, проведение активных воздействий (предупредительный спуск снежных лавин);
противолавинная служба ГЛК «Роза Хутор» - на основании лицензий, выданных Росгидрометом, ведёт метеонаблюдения (6 метеостанций), снеголавинный мониторинг и предупредительный спуск лавин в зоне своей ответственности.
 «Росдорстрой» производят расчистку проезжей части от сошедших лавин.

ГУ МЧС России по Краснодарскому краю
 АРМ № 2
 14.00 06.05.2024
 Исполн. Тхагушев Р.В.
 Тел. 32912-115

МОДЕЛЬ СХОДА СНЕЖНОЙ ЛАВИНЫ В РАЙОНЕ ГЛК «РОЗА ХУТОР»,
г. СОЧИ КРАСНОДАРСКОГО КРАЯ
(НА 07.05.2024)

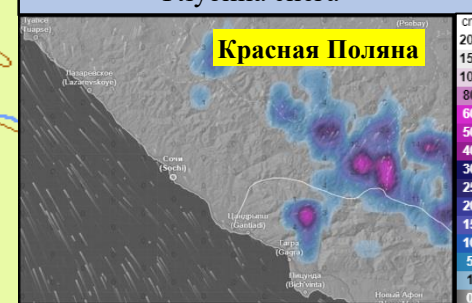
Трёхмерная модель участка



Прогноз метеоявлений

Пн	Вт	Ср	Чт	Пт	Сб	Вс	Пн	Вт	Ср
☀	☀	☀	☀	☀	☀	☀	☀	☀	☀
+16	+16	+17	+18	+19	+20	+17	+18	+19	+20
+11	+12	+13	+13	+14	+15	+14	+14	+13	+15
3	3	3	3	3	4	4	3	4	3
→	↑	↗	↘	↓	↓	↘	↓	↓	↘
3	ю	юз	сз	с	с	сз	с	с	сз
0,4	0	0	4,6	0	5	12,4	0,8	0	0,4

Глубина снега



ГЛК «Роза Хутор»
количество трасс для катания – 74 шт.;
протяженность трасс для катания – 111,3 км;
количество подъемников – 30 шт.

ГЛК «Роза Хутор»

1,5 км

Для проведения активных воздействий и наблюдения за лавинной обстановкой функционируют:

снеголавинный отряд ФГБУ «СЦГМС ЧАМ» - осуществляет снеголавинное и метеонаблюдение (8 метеостанций) на автодороге Адлер – Красная Поляна (государственный заказ), а также на договорной основе проводит комплекс мероприятий по противолавинной защите СТК «Горная Карусель» и ГЛК «Альпика», включающий метеорологическое и снеголавинное наблюдения, составление прогноза лавинной опасности, обеспечение заинтересованных служб снеголавинной и метеорологической информацией, проведение активных воздействий (*предупредительный спуск снежных лавин*); **противолавинная служба ГЛК «Роза Хутор»** - на основании лицензий, выданных Росгидрометом, ведёт метеонаблюдения (6 метеостанций), снеголавинный мониторинг и предупредительный спуск лавин в зоне своей ответственности. «Росдорстрой» производят расчистку проезжей части от сошедших лавин.

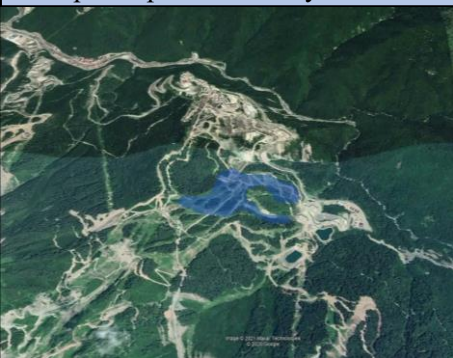
Расчёт

Высота снежного покрова, м	1,30
Общая площадь распространения лавины, кв.км	0,86
Перепад высот в зоне распространения лавины, м	665
Средняя высота завалов, м	1,1
Общий объём сошедшего снега, м3	864901
Общее количество населенных пунктов, попавших в зону распространения снежной лавины	0

- лавиноопасный участок
- место схода лавины

МОДЕЛЬ СХОДА СНЕЖНОЙ ЛАВИНЫ В РАЙОНЕ ГЛК «АЛЬПИКА»,
г. СОЧИ КРАСНОДАРСКОГО КРАЯ
(НА 07.05.2024)

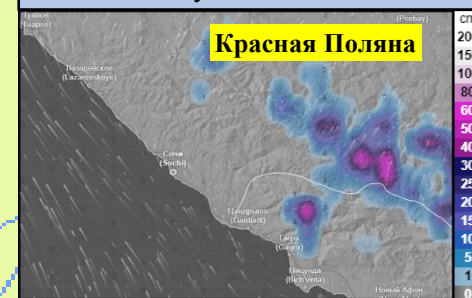
Трехмерная модель участка



Прогноз метеоявлений

Пн	Вт	Ср	Чт	Пт	Сб	Вс	Пн	Вт	Ср
☀	☀	☀	☀	☀	☁	☁	☀	☀	☀
+16	+16	+17	+18	+19	+20	+17	+18	+19	+20
+11	+12	+13	+13	+14	+15	+14	+14	+13	+15
3	3	3	3	3	4	4	3	4	3
→	↑	↗	↘	↓	↓	↘	↓	↘	↘
3	3	3	3	3	3	3	3	3	3
0,4	0	0	4,6	5	12,4	0,8	0	0,4	0,4

Глубина снега



ГЛК «Альпика»
 количество трасс для катания – 6 шт.;
 протяженность трасс для катания – 11,3 км;
 количество подъемников – 5 шт.

2,2 км

Расчёт

Высота снежного покрова, м	1,30
Общая площадь распространения лавины, кв.км	0,243
Перепад высот в зоне распространения лавины, м	1187
Средняя высота завалов, м	1,5
Общий объём сошедшего снега, м3	2429462
Общее количество населенных пунктов, попавших в зону распространения снежной лавины	0

Условные обозначения

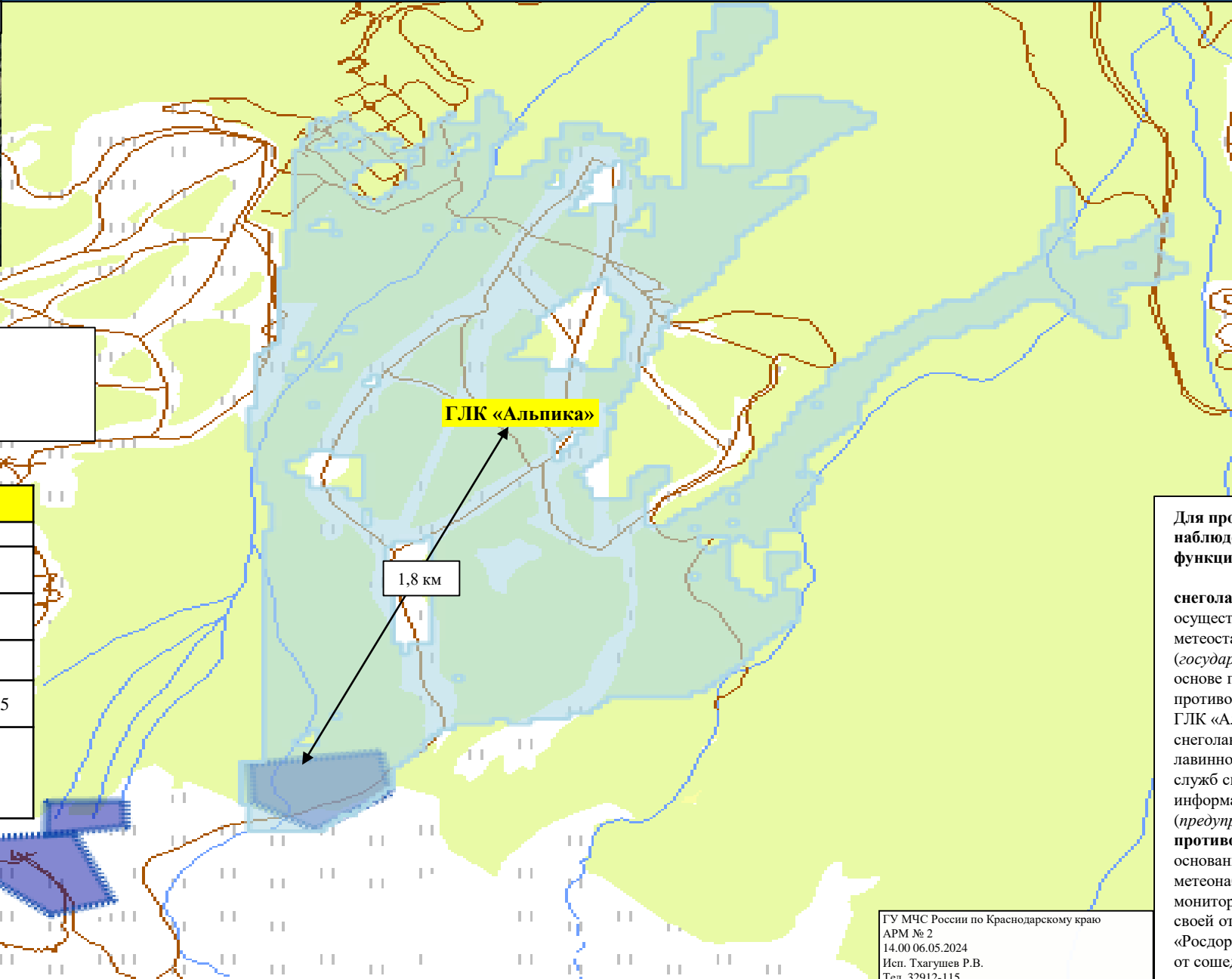
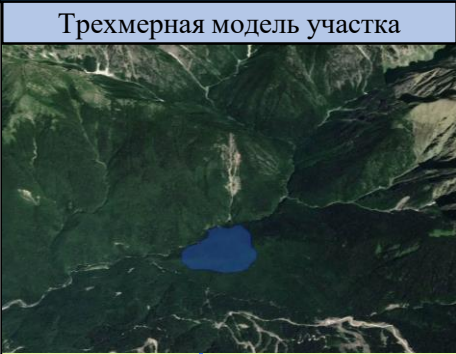
- лавиноопасный участок
- место схода лавины

Для проведения активных воздействий и наблюдения за лавинной обстановкой функционируют:

снеголавинный отряд ФГБУ «СЦГМС ЧАМ» - осуществляет снеголавинное и метеонаблюдение (8 метеостанций) на автодороге Адлер – Красная Поляна (государственный заказ), а также на договорной основе проводит комплекс мероприятий по противолавинной защите СТК «Горная Карусель» и ГЛК «Альпика», включающий метеорологическое и снеголавинное наблюдения, составление прогноза лавинной опасности, обеспечение заинтересованных служб снеголавинной и метеорологической информацией, проведение активных воздействий (предупредительный спуск снежных лавин);
противолавинная служба ГЛК «Роза Хутор» - на основании лицензий, выданных Росгидрометом, ведёт метеонаблюдения (6 метеостанций), снеголавинный мониторинг и предупредительный спуск лавин в зоне своей ответственности.
 «Росдорстрой» производят расчистку проезжей части от сошедших лавин.

ГУ МЧС России по Краснодарскому краю
 АРМ № 2
 14.00 06.05.2024
 Испол. Тхагушев Р.В.
 Тел. 32912-115

МОДЕЛЬ СХОДА СНЕЖНОЙ ЛАВИНЫ В РАЙОНЕ ГЛК «АЛЬПИКА»,
г. СОЧИ КРАСНОДАРСКОГО КРАЯ
(НА 07.05.2024)



Прогноз метеоявлений

Пн	Вт	Ср	Чт	Пт	Сб	Вс	Пн	Вт	Ср
☀	☀	☀	☀	☁	☁	☁	☀	☀	☀
+16	+16	+17	+18	+19	+20	+17	+18	+19	+20
+11	+12	+13	+13	+14	+15	+14	+14	+13	+15
3	3	3	3	3	4	4	3	4	3
→	↑	↗	↘	↓	↓	↘	↓	↓	↘
3	3	3	3	3	3	3	3	3	3
0,4	0	0	4,6	0	5	12,4	0,8	0	0,4



ГЛК «Альпика»
 количество трасс для катания – 6 шт.;
 протяженность трасс для катания – 11,3 км;
 количество подъемников – 5 шт.

Расчёт

Высота снежного покрова, м	1,30
Общая площадь распространения лавины, кв.км	2,24
Перепад высот в зоне распространения лавины, м	1294
Средняя высота завалов, м	0,2
Общий объём сошедшего снега, м3	561235
Общее количество населенных пунктов, попавших в зону распространения снежной лавины	0

Условные обозначения

- лавиноопасный участок
- место схода лавины

1,8 км

ГЛК «Альпика»

Для проведения активных воздействий и наблюдения за лавинной обстановкой функционируют:

снеголавинный отряд ФГБУ «СЦГМС ЧАМ» - осуществляет снеголавинное и метеонаблюдение (8 метеостанций) на автодороге Адлер – Красная Поляна (государственный заказ), а также на договорной основе проводит комплекс мероприятий по противолавинной защите СТК «Горная Карусель» и ГЛК «Альпика», включающий метеорологическое и снеголавинное наблюдения, составление прогноза лавинной опасности, обеспечение заинтересованных служб снеголавинной и метеорологической информацией, проведение активных воздействий (*предупредительный спуск снежных лавин*); **противолавинная служба ГЛК «Роза Хутор»** - на основании лицензий, выданных Росгидрометом, ведёт метеонаблюдения (6 метеостанций), снеголавинный мониторинг и предупредительный спуск лавин в зоне своей ответственности. «Росдорстрой» производят расчистку проезжей части от сошедших лавин.

ГУ МЧС России по Краснодарскому краю
 АРМ № 2
 14.00 06.05.2024
 Исполн. Тхагушев Р.В.
 Тел. 32912-115