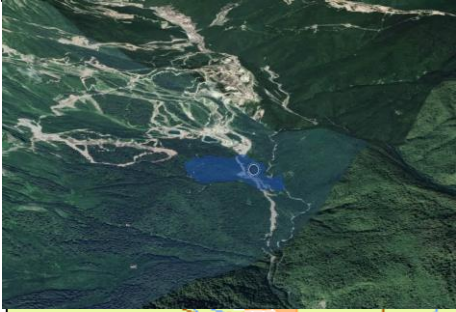


МОДЕЛЬ СХОДА СНЕЖНОЙ ЛАВИНЫ В РАЙОНЕ ГЛК НАО «КРАСНАЯ ПОЛЯНА»
г. СОЧИ КРАСНОДАРСКОГО КРАЯ
(НА 02.05.2024)

Трёхмерная модель участка



Прогноз метеоявлений

Ср 1 мая	Чт 2	Пт 3	Сб 4	Вс 5	Пн 6	Вт 7	Ср 8	Чт 9	Пт 10
Температура воздуха, °C +19	+18	+17	+17	+18	+17	+18	+16	+16	+16
+14	+15	+15	+15	+15	+15	+14	+13	+10	+11
Средняя скорость ветра, м/с 3	3	3	3	4	3	3	4	3	4
Направление ветра →	→	↗	↗	↘	↘	↗	↘	↗	↑
Осадки в жидком эквиваленте, мм 0,1	4,3	2,9	3,2	29,5	8,7	9	14,7	0,7	0,3

Глубина снега



Красная Поляна

ГЛК НАО «Красная Поляна»
количество трасс для катания – 37 шт.;
протяженность трасс для катания – 27,9 км;
количество подъемников – 15 шт.

и.п. Эстосадок

ГЛК НАО «Красная Поляна»

3,6 км

1,4 км

Расчёт	
Высота снежного покрова, м	1,63
Общая площадь распространения лавины, кв.км	1,36
Перепад высот в зоне распространения лавины, м	1249
Средняя высота завалов, м	0,4
Общий объём сошедшего снега, м ³	1121629
Общее количество населенных пунктов, попавших в зону распространения снежной лавины	0

Условные обозначения

- лавиноопасный участок
- место схода лавины

Для проведения активных воздействий и наблюдения за лавинной обстановкой функционируют:

снеголавинный отряд ФГБУ «СЦГМС ЧАМ» - осуществляет снеголавинное и метеонаблюдение (8 метеостанций) на автодороге Адлер – Красная Поляна (государственный заказ), а также на договорной основе проводит комплекс мероприятий по противолавинной защите СТК «Горная Карусель» и ГЛК «Альпика», включающий метеорологическое и снеголавинное наблюдения, составление прогноза лавинной опасности, обеспечение заинтересованных служб снеголавинной и метеорологической информацией, проведение активных воздействий (предупредительный спуск снежных лавин);
противолавинная служба ГЛК «Роза Хутор» - на основании лицензий, выданных Росгидрометом, ведёт метеонаблюдения (6 метеостанций), снеголавинный мониторинг и предупредительный спуск лавин в зоне своей ответственности.
«Росдорстрой» производят расчистку проезжей части от сошедших лавин.

ГУ МЧС России по Краснодарскому краю
АРМ № 2
14.00 01.05.2024
Исп. Бахмач Л.С.
Тел. 32912-115

1000 м

МОДЕЛЬ СХОДА СНЕЖНОЙ ЛАВИНЫ В РАЙОНЕ ГЛК НАО «КРАСНАЯ ПОЛЯНА»,
г. СОЧИ КРАСНОДАРСКОГО КРАЯ
(НА 02.05.2024)

Трёхмерная модель участка



Прогноз метеоявлений

Ср	Чт	Пт	Сб	Вс	Пн	Вт	Ср	Чт	Пт
☁	☁	☁	☁	☁	☁	☁	☁	☁	☁
+19	+18	+17	+17	+18	+17	+18	+16	+16	+16
+14	+15	+15	+15	+15	+15	+14	+13	+10	+11
3	3	3	3	4	3	3	4	3	4
→	→	↗	↗	↘	↘	↘	↗	↗	↑
3	3	3	3	3	3	3	3	3	3
0.1	4.3	2.9	3.2	29.5	0.7	9	14.7	0.7	0.3

Глубина снега



ГЛК НАО «Красная Поляна»

3,3 км

ГЛК НАО «Красная Поляна»
количество трасс для катания – 37 шт.;
протяженность трасс для катания – 27,9 км;
количество подъемников – 15 шт.

Расчёт	
Высота снежного покрова, м	1,63
Общая площадь распространения лавины, кв.км	1,86
Перепад высот в зоне распространения лавины, м	1211
Средняя высота завалов, м	0,2
Общий объём сошедшего снега, м3	55659
Общее количество населенных пунктов, попавших в зону распространения снежной лавины	0

Условные обозначения

- лавиноопасный участок
- место схода лавины

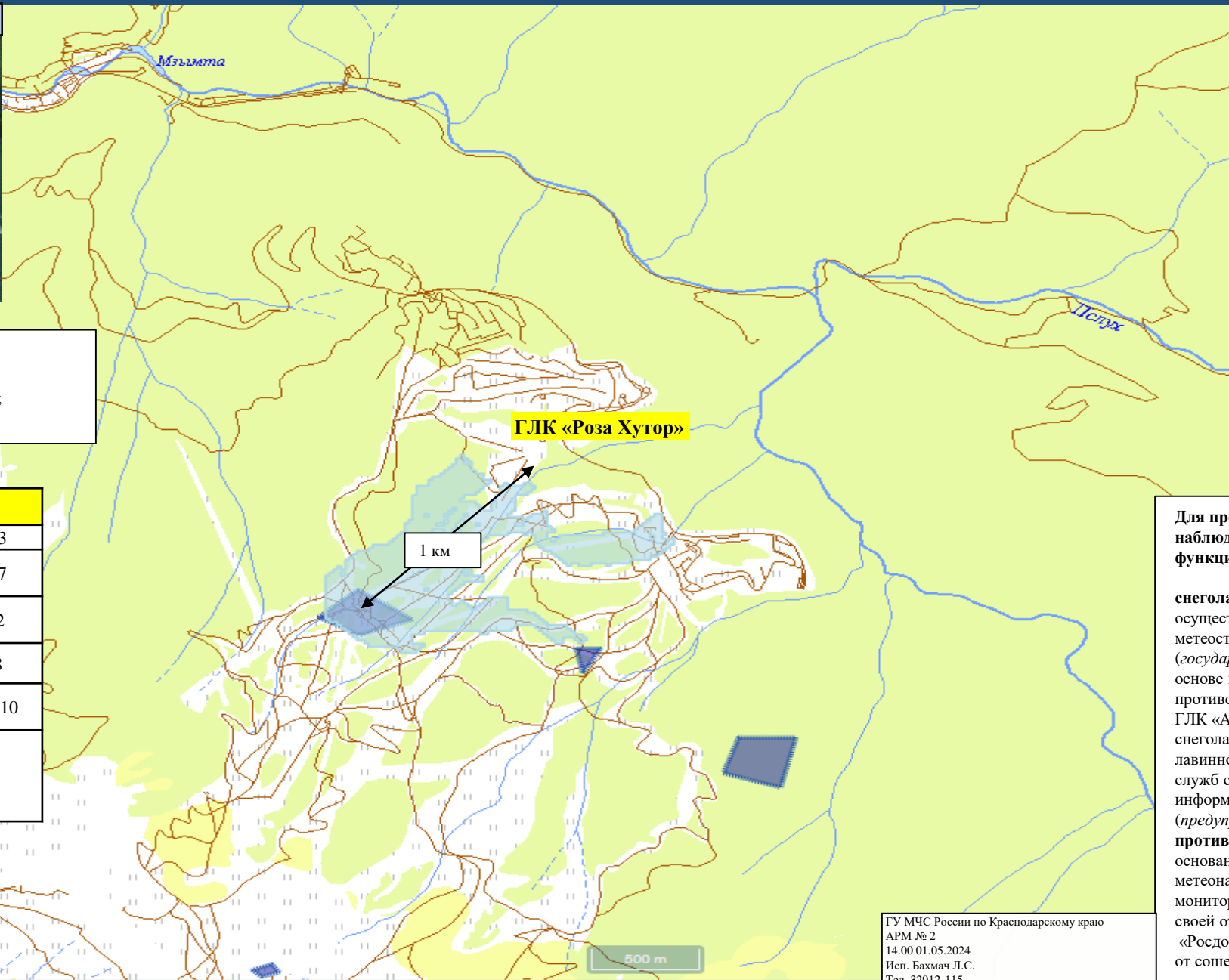
Для проведения активных воздействий и наблюдения за лавинной обстановкой функционируют:

снеголавинный отряд ФГБУ «СЦГМС ЧАМ» - осуществляет снеголавинное и метеонаблюдение (8 метеостанций) на автодороге Адлер – Красная Поляна (государственный заказ), а также на договорной основе проводит комплекс мероприятий по противолавинной защите СТК «Горная Карусель» и ГЛК «Альпика», включающий метеорологическое и снеголавинное наблюдение, составление прогноза лавинной опасности, обеспечение заинтересованных служб снеголавинной и метеорологической информацией, проведение активных воздействий (*предупредительный спуск снежных лавин*); **противолавинная служба ГЛК «Роза Хутор»** - на основании лицензий, выданных Росгидрометом, ведёт метеонаблюдения (6 метеостанций), снеголавинный мониторинг и предупредительный спуск лавин в зоне своей ответственности. «Росдорстрой» производят расчистку проезжей части от сошедших лавин.

ГУ МЧС России по Краснодарскому краю
АРМ № 2
14.00 01.05.2024
Исп. Бахмач Л.С.
Тел. 32912-115

МОДЕЛЬ СХОДА СНЕЖНОЙ ЛАВИНЫ В РАЙОНЕ ГЛК «РОЗА ХУТОР»,
г. СОЧИ КРАСНОДАРСКОГО КРАЯ
(НА 02.05.2024)

Трехмерная модель участка



Прогноз метеоявлений

Ср	Чт	Пт	Сб	Вс	Пн	Вт	Ср	Чт	Пт
Температура воздуха, °С	+19	+18	+17	+17	+18	+17	+18	+16	+16
	+14	+15	+15	+15	+15	+15	+14	+13	+10
Средняя скорость ветра, м/с	3	3	3	3	4	3	3	4	3
Направление ветра	→	→	↗	↗	↘	↘	↘	↗	↑
Осадки в жидком эквиваленте, мм	0,1	4,3	2,9	3,2	29,5	0,7	9	14,7	0,3

Глубина снега



Красная Поляна

ГЛК «Роза хутор»

количество трасс для катания – 74 шт.;
протяженность трасс для катания – 111,3 км;
количество подъемников – 30 шт.

Расчёт

Высота снежного покрова, м	1,63
Общая площадь распространения лавины, кв.км	0,67
Перепад высот в зоне распространения лавины, м	562
Средняя высота завалов, м	0,8
Общий объём сошедшего снега, м3	668710
Общее количество населенных пунктов, попавших в зону распространения снежной лавины	0

Условные обозначения

- лавиноопасный участок
- место схода лавины

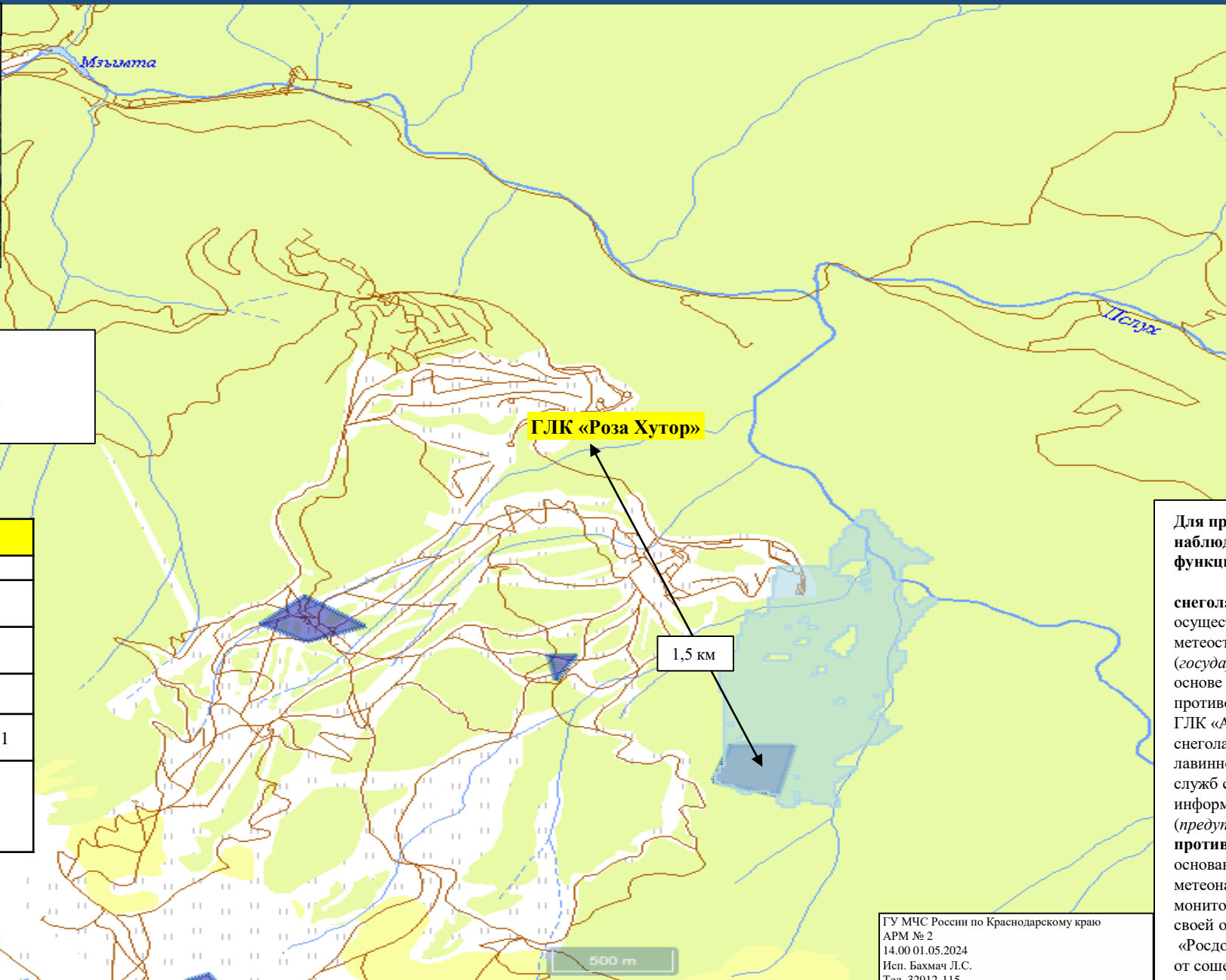
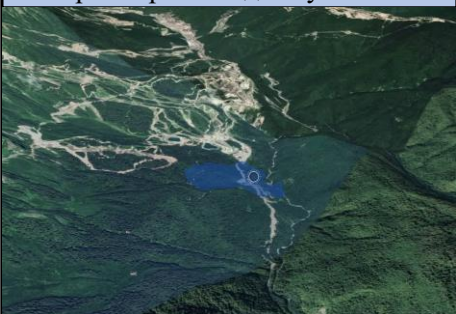
Для проведения активных воздействий и наблюдения за лавинной обстановкой функционируют:

снеголавинный отряд ФГБУ «СЦГМС ЧАМ» - осуществляет снеголавинное и метеонаблюдение (8 метеостанций) на автодороге Адлер – Красная Поляна (государственный заказ), а также на договорной основе проводит комплекс мероприятий по противолавинной защите СТК «Горная Карусель» и ГЛК «Альпика», включающий метеорологическое и снеголавинное наблюдения, составление прогноза лавинной опасности, обеспечение заинтересованных служб снеголавинной и метеорологической информацией, проведение активных воздействий (предупредительный спуск снежных лавин);
противолавинная служба ГЛК «Роза Хутор» - на основании лицензий, выданных Росгидрометом, ведёт метеонаблюдения (6 метеостанций), снеголавинный мониторинг и предупредительный спуск лавин в зоне своей ответственности.
«Росдорстрой» производят расчистку проезжей части от сошедших лавин.

ГУ МЧС России по Краснодарскому краю
АРМ № 2
14.00 01.05.2024
Исп. Бахмач Л.С.
Тел. 32912-115

МОДЕЛЬ СХОДА СНЕЖНОЙ ЛАВИНЫ В РАЙОНЕ ГЛК «РОЗА ХУТОР»,
г. СОЧИ КРАСНОДАРСКОГО КРАЯ
(НА 02.05.2024)

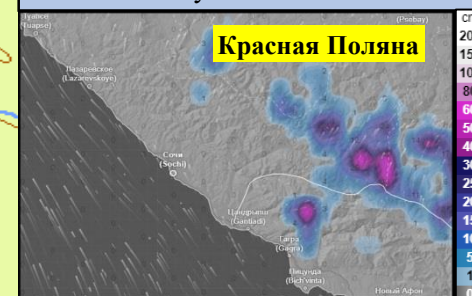
Трёхмерная модель участка



Прогноз метеоявлений

Ср	Чт	Пт	Сб	Вс	Пн	Вт	Ср	Чт	Пт
Температура воздуха, °С	+19	+18	+17	+17	+18	+17	+18	+16	+16
	+14	+15	+15	+15	+15	+15	+14	+13	+10
Средняя скорость ветра, м/с	3	3	3	3	4	3	3	4	3
Направление ветра	→	→	↗	↗	↘	↘	↗	↘	↑
Осадки в жидком эквиваленте, мм	0,1	4,3	2,9	3,2	29,5	6,7	9	14,7	0,3

Глубина снега



ГЛК «Роза Хутор»
 количество трасс для катания – 74 шт.;
 протяженность трасс для катания – 111,3 км;
 количество подъемников – 30 шт.

Расчёт

Высота снежного покрова, м	1,63
Общая площадь распространения лавины, кв.км	0,86
Перепад высот в зоне распространения лавины, м	665
Средняя высота завалов, м	1,1
Общий объём сошедшего снега, м3	864901
Общее количество населенных пунктов, попавших в зону распространения снежной лавины	0

- лавиноопасный участок
- место схода лавины

Для проведения активных воздействий и наблюдения за лавинной обстановкой функционируют:

снеголавинный отряд ФГБУ «СЦГМС ЧАМ» - осуществляет снеголавинное и метеонаблюдение (8 метеостанций) на автодороге Adler – Красная Поляна (государственный заказ), а также на договорной основе проводит комплекс мероприятий по противолавинной защите СТК «Горная Карусель» и ГЛК «Альпика», включающий метеорологическое и снеголавинное наблюдения, составление прогноза лавинной опасности, обеспечение заинтересованных служб снеголавинной и метеорологической информацией, проведение активных воздействий (*предупредительный спуск снежных лавин*);

противолавинная служба ГЛК «Роза Хутор» - на основании лицензий, выданных Росгидрометом, ведёт метеонаблюдения (6 метеостанций), снеголавинный мониторинг и предупредительный спуск лавин в зоне своей ответственности.

«Росдорстрой» производят расчистку проезжей части от сошедших лавин.

ГУ МЧС России по Краснодарскому краю
 АРМ № 2
 14.00 01.05.2024
 Ип. Бахмач Л.С.
 Тел. 32912-115

МОДЕЛЬ СХОДА СНЕЖНОЙ ЛАВИНЫ В РАЙОНЕ ГЛК «АЛЬПИКА»,
г. СОЧИ КРАСНОДАРСКОГО КРАЯ
(НА 02.05.2024)

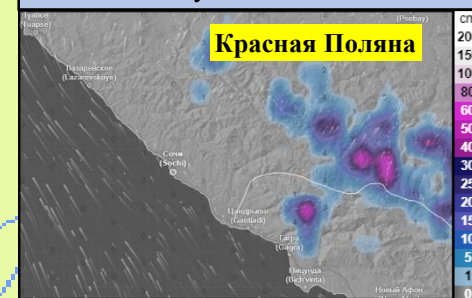
Трехмерная модель участка



Прогноз метеоявлений

Ср	Чт	Пт	Сб	Вс	Пн	Вт	Ср	Чт	Пт
Температура воздуха, °С	+19	+18	+17	+17	+18	+17	+18	+16	+16
	+14	+15	+15	+15	+15	+15	+14	+13	+10
Средняя скорость ветра, м/с	3	3	3	3	4	3	3	4	3
Направление ветра	→	→	↗	↗	↘	↘	↘	↗	↑
Осадки в жидком эквиваленте, мм	0,1	4,3	2,9	3,2	29,5	6,7	9	14,7	0,3

Глубина снега



ГЛК «Альпика»
количество трасс для катания – 6 шт.;
протяженность трасс для катания – 11,3 км;
количество подъемников – 5 шт.

2,2 км

Расчёт

Высота снежного покрова, м	1,63
Общая площадь распространения лавины, кв.км	0,243
Перепад высот в зоне распространения лавины, м	1187
Средняя высота завалов, м	1,5
Общий объём сошедшего снега, м3	2429462
Общее количество населенных пунктов, попавших в зону распространения снежной лавины	0

Условные обозначения

- лавиноопасный участок
- место схода лавины

Для проведения активных воздействий и наблюдения за лавинной обстановкой функционируют:

снеголавинный отряд ФГБУ «СЦГМС ЧАМ» - осуществляет снеголавинное и метеонаблюдение (8 метеостанций) на автодороге Адлер – Красная Поляна (государственный заказ), а также на договорной основе проводит комплекс мероприятий по противолавинной защите СТК «Горная Карусель» и ГЛК «Альпика», включающий метеорологическое и снеголавинное наблюдения, составление прогноза лавинной опасности, обеспечение заинтересованных служб снеголавинной и метеорологической информацией, проведение активных воздействий (предупредительный спуск снежных лавин);
противолавинная служба ГЛК «Роза Хутор» - на основании лицензий, выданных Росгидрометом, ведёт метеонаблюдения (6 метеостанций), снеголавинный мониторинг и предупредительный спуск лавин в зоне своей ответственности.
«Росдорстрой» производят расчистку проезжей части от сошедших лавин.

ГУ МЧС России по Краснодарскому краю
АРМ № 2
14.00 01.05.2024
Исп. Бахмач Л.С.
Тел. 32912-115

МОДЕЛЬ СХОДА СНЕЖНОЙ ЛАВИНЫ В РАЙОНЕ ГЛК «АЛЬПИКА»,
г. СОЧИ КРАСНОДАРСКОГО КРАЯ
(НА 02.05.2024)

Трёхмерная модель участка



Прогноз метеоявлений

Ср	Чт	Пт	Сб	Вс	Пн	Вт	Ср	Чт	Пт
Температура воздуха, °C	+19	+18	+17	+17	+18	+17	+18	+16	+16
	+14	+15	+15	+15	+15	+15	+14	+13	+10
Средняя скорость ветра, м/с	3	3	3	3	4	3	3	4	3
Направление ветра									
Осадки в жидком эквиваленте, мм	0,1	4,3	2,9	3,2	29,5	0,7	9	14,7	0,3

Глубина снега



ГЛК «Альпика»
количество трасс для катания – 6 шт.;
протяженность трасс для катания – 11,3 км;
количество подъемников – 5 шт.

ГЛК «Альпика»

1,8 км

Для проведения активных воздействий и наблюдения за лавинной обстановкой функционируют:

снеголавинный отряд ФГБУ «СЦГМС ЧАМ» - осуществляет снеголавинное и метеонаблюдение (8 метеостанций) на автодороге Адлер – Красная Поляна (государственный заказ), а также на договорной основе проводит комплекс мероприятий по противолавинной защите СТК «Горная Карусель» и ГЛК «Альпика», включающий метеорологическое и снеголавинное наблюдения, составление прогноза лавинной опасности, обеспечение заинтересованных служб снеголавинной и метеорологической информацией, проведение активных воздействий (предупредительный спуск снежных лавин);
противолавинная служба ГЛК «Роза Хутор» - на основании лицензий, выданных Росгидрометом, ведёт метеонаблюдения (6 метеостанций), снеголавинный мониторинг и предупредительный спуск лавин в зоне своей ответственности.
«Росдорстрой» производят расчистку проезжей части от сошедших лавин.

Расчёт

Высота снежного покрова, м	1,63
Общая площадь распространения лавины, кв.км	2,24
Перепад высот в зоне распространения лавины, м	1294
Средняя высота завалов, м	0,2
Общий объём сошедшего снега, м3	561235
Общее количество населенных пунктов, попавших в зону распространения снежной лавины	0

Условные обозначения

- лавиноопасный участок
- место схода лавины

ГУ МЧС России по Краснодарскому краю
АРМ № 2
14.00 01.05.2024
Исп. Бахмач Л.С.
Тел. 32912-115